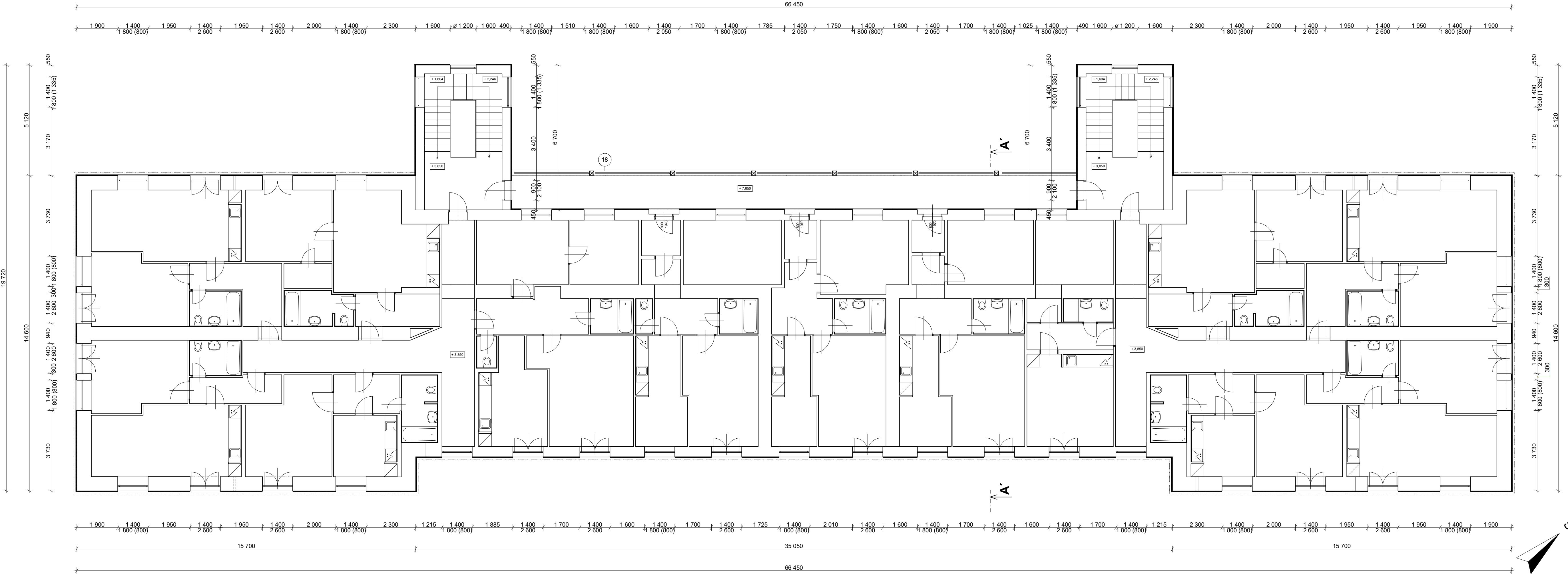



PŮDORYS 2.NP - stávající stav



**POZNÁMKA**

STÁVAJÍCÍ BYTOVÝ DŮM JE ZALOŽEN NA BETONOVÝCH ZÁKLADOVÝCH PÁSECH.  
SVISLÉ KONSTRUKCE JSOU PROVEDENY JAKO ZDĚNÉ Z CPP.  
STROPNÍ KONSTRUKCE JSOU ŽELEZOBETONOVÉ PREFABRIKOVANÉ.  
SCHODIŠTĚ JE ŽELEZOBETONOVÉ.  
VÝPLNĚ OTVORŮ JSOU DŘEVĚNÉ.  
KROV JE TRADIČNÍ DŘEVĚNÝ.  
STŘECHA JE VALBOVÁ SE SKLONEM 33°.  
STŘEŠNÍ KRYTINA JE PROVEDENA Z ASFALTOVÉHO ŠINDELE, BARVA ČERNÁ.

Zodpovědný projektant:	Vypracovala:	Kreslila:	 Ing. Karel Oubělický - OK Project tel: 608 211 842, info@okproject.cz
Ing. Karel Oubělický	ArchiProjekt Ing. Iva Vodičková	ArchiProjekt Ing. Iva Vodičková	
Stavebník:	Město Krnov, Hlavní náměstí 96/1, 794 01 Krnov		
Místo stavby:	parc. č. 6069, p.č. 3122/45, p.č. 3123 k.ú.: Krnov - Horní Předměstí		
Název stavby:	BD Albrechtická 37 - snížení energetické náročnosti objektu		Číslo zakázky: 14/20/OK
Část PD:	Stávající stav		Datum: 06/2020
Výkres:	Půdorys 2.NP - stávající stav		Stupeň: SS
			Měřítko: 1:100
			č.výkresu: S-03